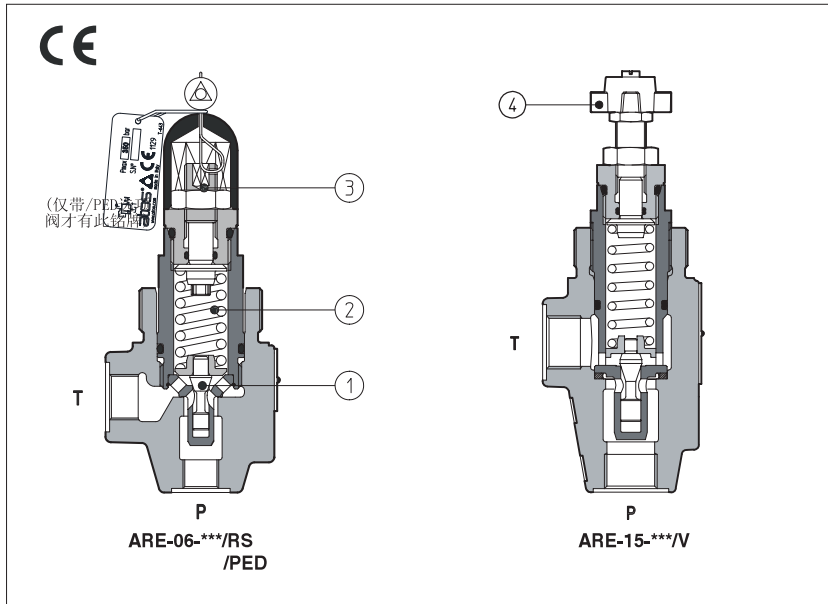


ARE直动式溢流阀

直动式，管式安装 G1/4" 和G1/2" 螺纹油口



ARE是直动式锥型压力安全阀(溢流阀)，适用于液压系统。

当作用于锥型阀芯①上的流体压力超过弹簧②力时，允许P口→T口方向流动。

调节螺纹副③，以改变弹簧的预压量，从而调整阀的溢流压力。也可选择手轮④调节装置方式进行溢流压力调节。

顺时针旋转调节装置可增高阀的溢流压力。

这种阀备有以下两种规格：**G1/4" 油口**和**G1/2" 油口**。

带螺纹铝保护盖板，用于安全选项。

/RS：满足欧洲机器标准(2006/42/CE)，

设定压力对应开启压力。

/PED：满足PED标准(97/23/CE)，压力

设定流量为：ARE-06:30Lmin

ARE-15:50Lmin

其P、Q曲线见 [7] 节。

最大流量：100l/min

最大压力：500bar。

1 型号

ARE	-	06	/	350	*	/*	**	/*
ARE=螺纹安装的压力安全阀(溢流阀) 也有插装阀形式，参见样本C010部分					系统油液： /WG=水乙二醇 /PE=磷酸酯			
规格： 06=P口尺寸 G1/4" 15=P口尺寸 G1/2"					设计号			
压力范围：06规格： 50 =2~50bar 100 =3~100bar 210=10~210bar 350=15~350bar 500=30~500bar					15规格： 15 =2~15bar 50 =3~50bar 75 =4~75bar 150=8~150bar 250=8~250bar			
选项(1)(2)： /R=特殊应用，减少泄漏 /RS=同R，但另满足2006/42/CE标准认定 /PED=同R，但另满足97/23/CE标准认定 对标准和/R选项： /V=调节手柄 /VF=调节手轮 /VS=调节手轮带锁					仅对RS、PED选项 280=按客户要求出厂预设压力等级 (如280=280bar)			

(1)手轮特性,参见样本K150中的 [7] 节
可供组合选项:

(2)/RV=减少泄漏, 调节手柄
/RVF=减少泄漏, 调节手轮
/RVS=减少泄漏, 调节手轮带锁

2 液压符号



3 液压参数

阀型号	ARE-06					ARE-15					
设置	/ RS	/50	/100	/210	/350	/500	/15	/50	/75	/150	/250
	/ PED	/220	/270	/320	/350		/150	/190	/230		
		/100	/210	/350			/75	/150	/250		
压力范围 [bar]		2~50	3~100	10~210	15~350	30~500	2~15	3~50	4~75	8~150	8~250
	/ RS	200~250	250~290	290~350	310~370		130~170	170~210	210~250		
	/ PED	25~100	100~210	210~350			25~75	75~150	150~250		
最大流量 [L/min]		40					75				
	/ RS./PED	60					100				

4 ARE型压力安全阀(溢流阀)的主要特性

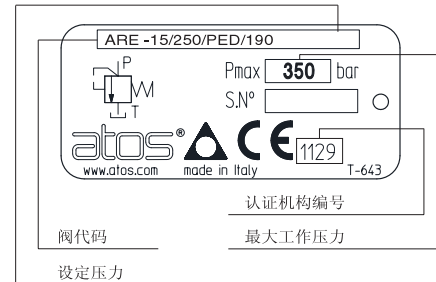
安装位置	任意位置
安装面精度	表面粗糙度Ra0.4, 平面度0.01/100 (ISO 1101)
环境温度	从-20℃到+70℃
油液种类	符合DIN51524~535的液压油; 其他介质见 1 节
推荐粘度	40℃时为15~100mm ² /s (ISO VG15~100)
油液清洁度	符合ISO19/16标准, 建议采用25 μm和β ₁₀ ≥75的进油过滤器
油液温度	-20℃~+60℃ (标准密封和/WG密封); -20℃~+80℃ (PE密封)。

5 带/PED选项阀的设定

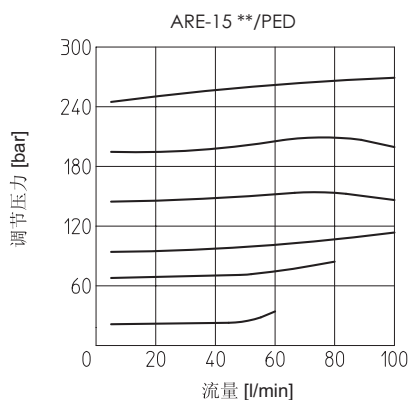
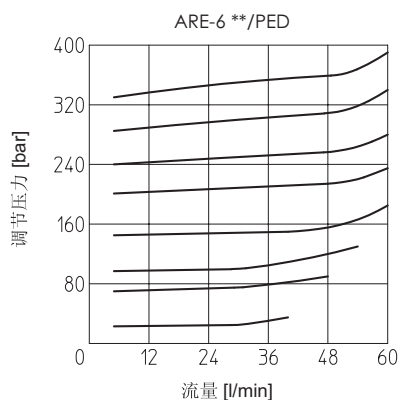
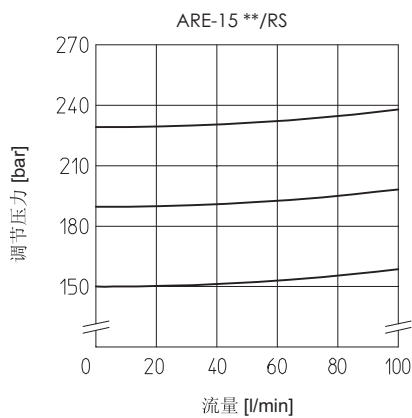
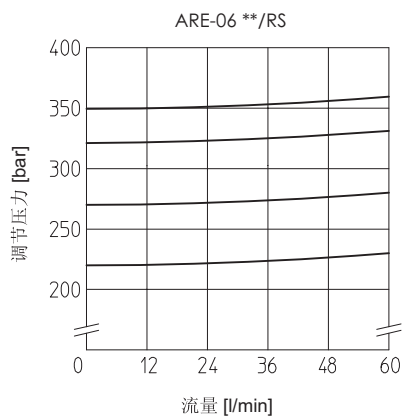
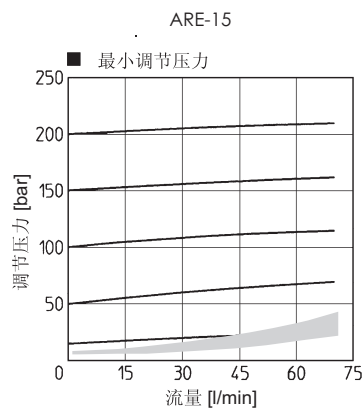
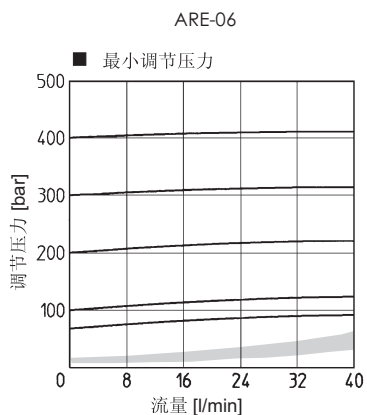
带/PED选项的阀压力按照客户做出厂预设 (精确至1bar)
流量参考值如下表所示。
设定压力见标牌, 参见5.1节。

阀型号	工厂压力调整下的流量 (l/min)
ARE-06	30
ARE-15	50

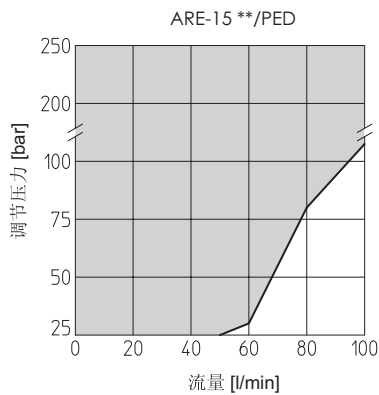
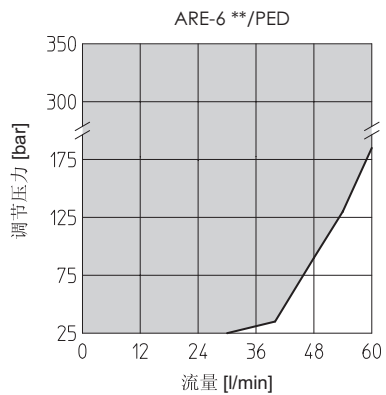
5.1 带/PED选项阀的铭牌图例



6 曲线:基于油温50℃, ISO VG46标准液压油



7 允许的压力调节: (阴影部分) 基于油温50℃, ISO VG46标准液压油

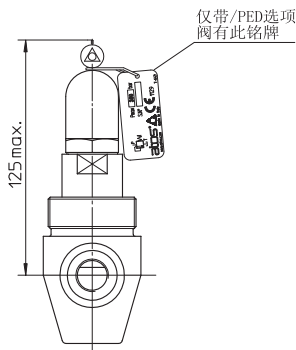
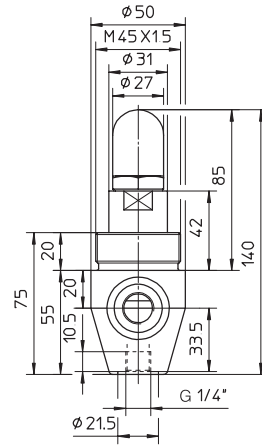
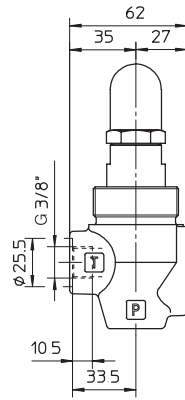
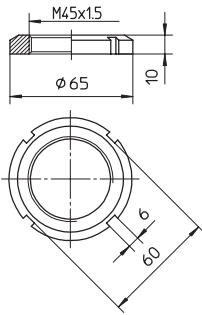


8 尺寸[mm]

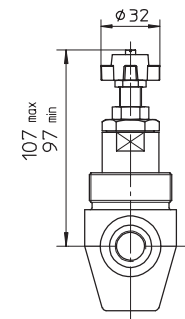
ARE-06

P=进油口 G1/4"
T=出油口 G3/8"

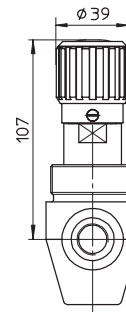
紧固阀的锁紧螺母
型号: SP-6-RE-310030



选择/RS
/PED



选择/V



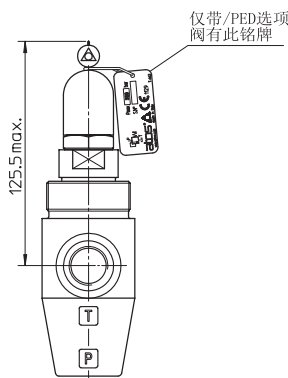
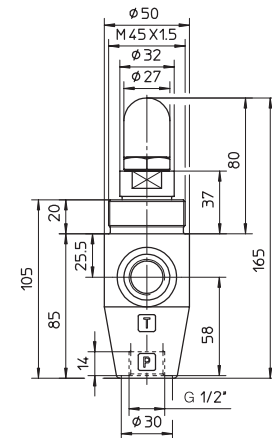
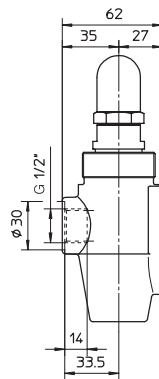
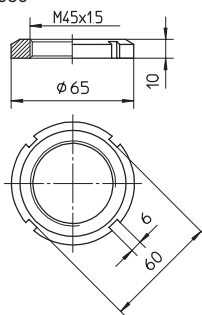
选择/VF
/VS

质量: 1kg

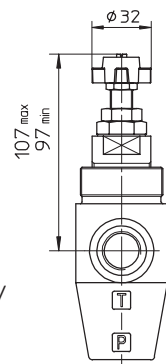
ARE-15

P=进油口 G1/2"
T=出油口 G1/2"

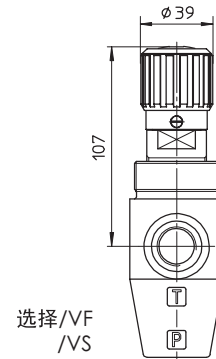
紧固阀的锁紧螺母
型号: SP-6-RE-310030



选择/RS
/PED



选择/V



选择/VF
/VS

质量: 1.3kg

注: 关于手轮的详细资料, 参见样本K150部分