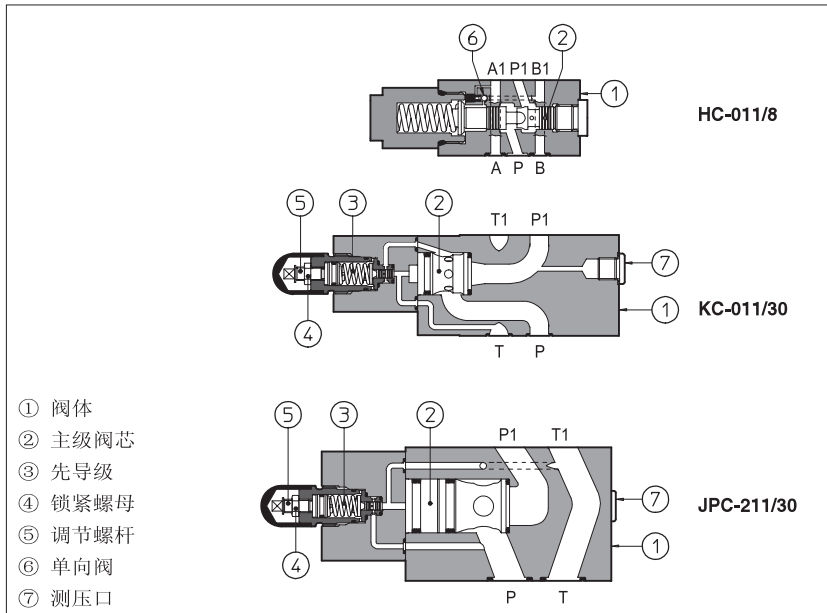


HC, KC和JPC-2型叠加式压力补偿器

ISO4401标准,尺寸规格 06, 10和16通径



HC, KC和JPC是2通压力补偿器, 同比例方向阀或电磁换向阀叠加装配使用。

压力补偿器使油液在P口和A口间或P口和B口间产生一个不变的压差(Δp), 保持通过节流口的压差(Δp)为一个恒值, 从而保持压力变化时的流量恒定。

内装自动先导选择器⑥。
固定压差 ΔP 仅适用于6通径阀。
压差 Δp 的调整方式: 松开锁紧螺母④, 转动先导元件的调整螺杆⑤即可调整。
顺时针转动增大 Δp 。

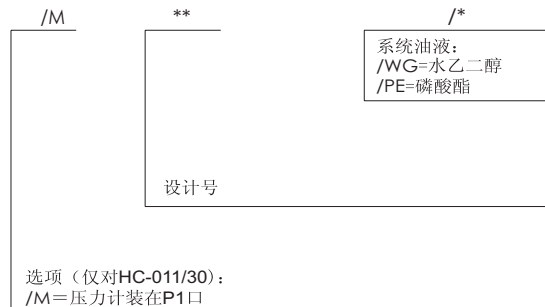
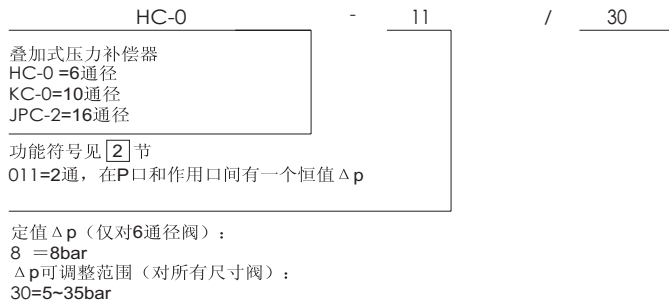
HC=ISO4401标准, 6通径
流量达50 l/min

KC=ISO4401标准, 10通径
流量达100 l/min

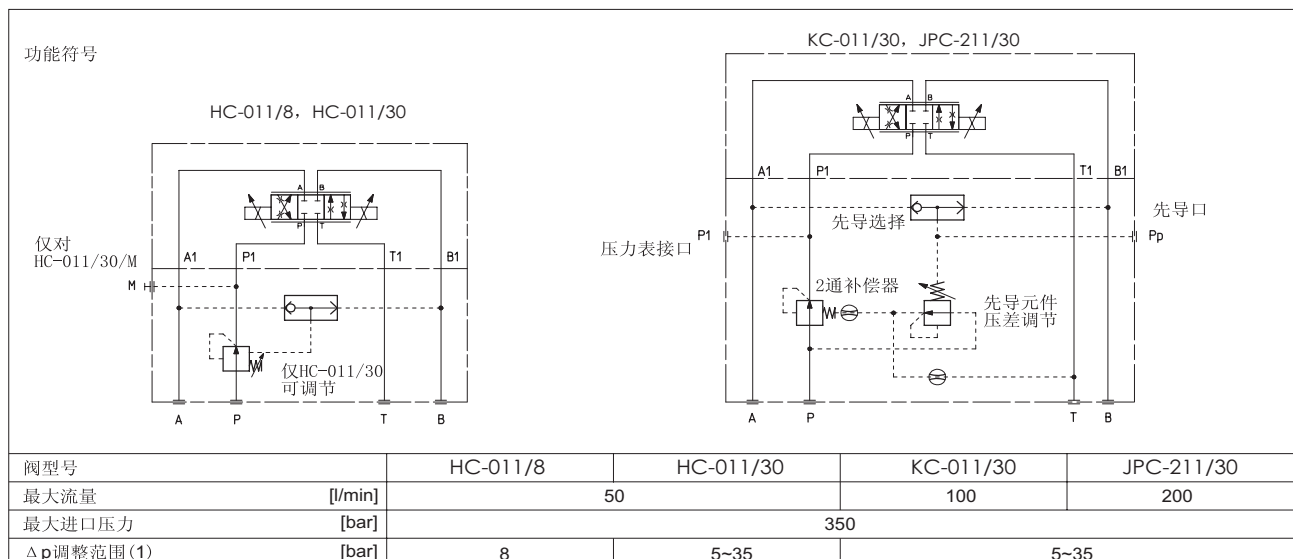
JPC=ISO4401标准, 16通径
流量达200 l/min
最大进口压力为350bar。

此类阀适用于矿物油或具有相似润滑特性的合成液液压系统中。

1 型号



2 液压特性



注: 对于单一油路的 Δp 为8bar或在5~35bar内可调, 对应通过阀的总压差 Δp 为16bar或10~70bar。
螺堵堵塞孔Pp和P1适用于单一油路压力调节或 Δp 值检测(Pp和P1间的压差)。

3 HC, KC, JPC型压力补偿器主要特性

| | |
|--------|---|
| 安装位置 | 任意位置 |
| 安装界面要求 | 表面粗糙度Ra0.4, 平面度0.01/100 (ISO1101) |
| 环境温度 | -20℃~+70℃ |
| 油液种类 | 符合ISO51524—535标准的液压油; 其他类型的油液见[1]节 |
| 推荐粘度 | 40℃时为15~100mm ² /s (ISO VG15~100) |
| 油液清洁度 | 符合ISO19/16标准, 建议用25 μm、β ₂₅ ≥ 75的进油过滤器 |
| 油液温度 | -20℃~+60℃ (标准密封和/WG密封); -20℃~+80℃(PE密封)。 |

4 安装尺寸[mm]

HC-011/8

质量: 1.9kg

ISO 4401: 2005
安装界面: 4401-03-02-0-05
油口尺寸: A, B, P, T: Ø=7.5mm(最大)
密封圈: 4个“O” 108

HC-011/30

质量: 2kg

ISO 4401: 2005
安装界面: 4401-03-02-0-05
油口尺寸: A, B, P, T: Ø=7.5mm(最大)
密封圈: 4个“O” 108

KC

质量: 4.2kg

ISO 4401: 2005
安装界面: 4401-05-04-0-05
油口尺寸: A, B, P, T: Ø=11.2mm(最大)
密封圈: 2个“O” 108, 5个“O” 2050

JPC

质量: 6kg

ISO 4401: 2005
安装界面: 4401-07-07-0-05
油口直径: A, B, P, T: Ø=20mm
X, Y: Ø=7mm
密封圈: 4个“O” 130, 2个“O” 109

安装螺钉: 4个M5的内六角螺钉。
螺钉长度由叠加件数量及型号决定。

安装螺钉: 4个M6的内六角螺钉。
螺钉长度由叠加件数量及型号决定。

安装螺钉: 4个M10; 2个M6的内六角螺钉。
螺钉长度由叠加件数量及型号决定。